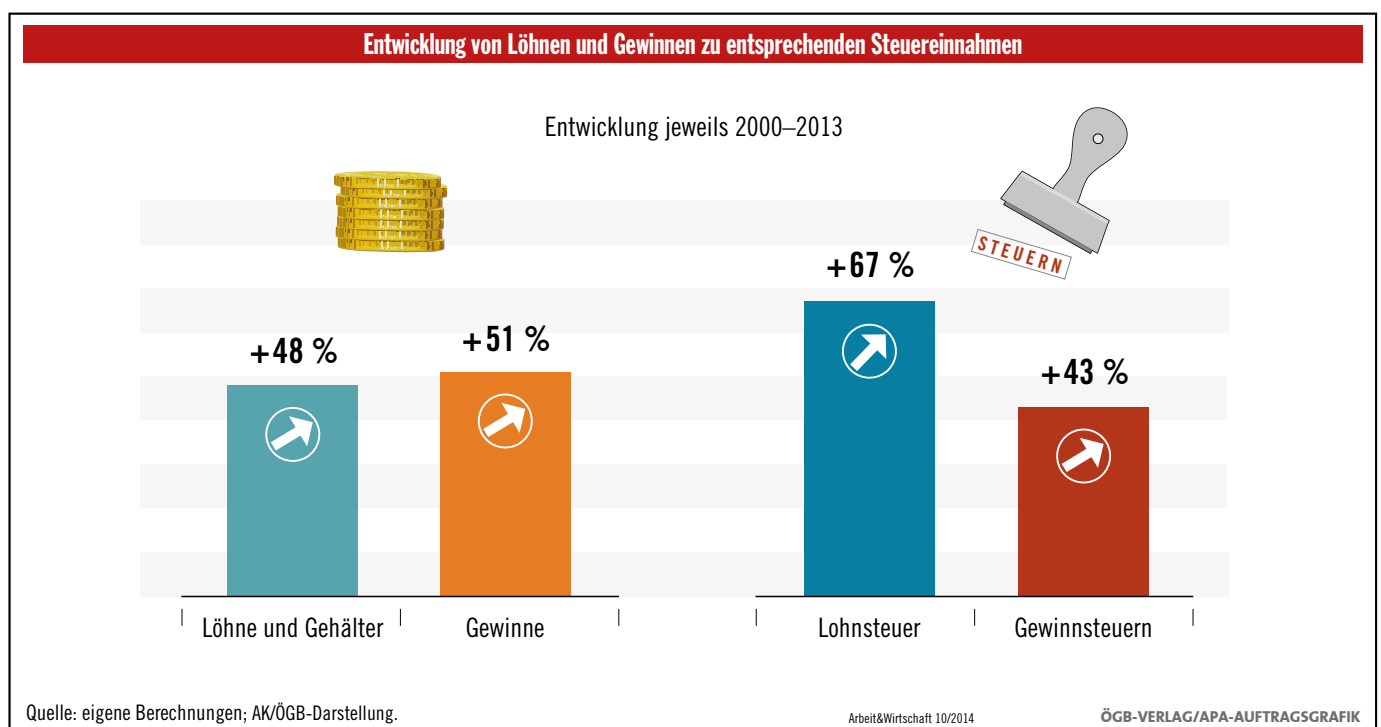
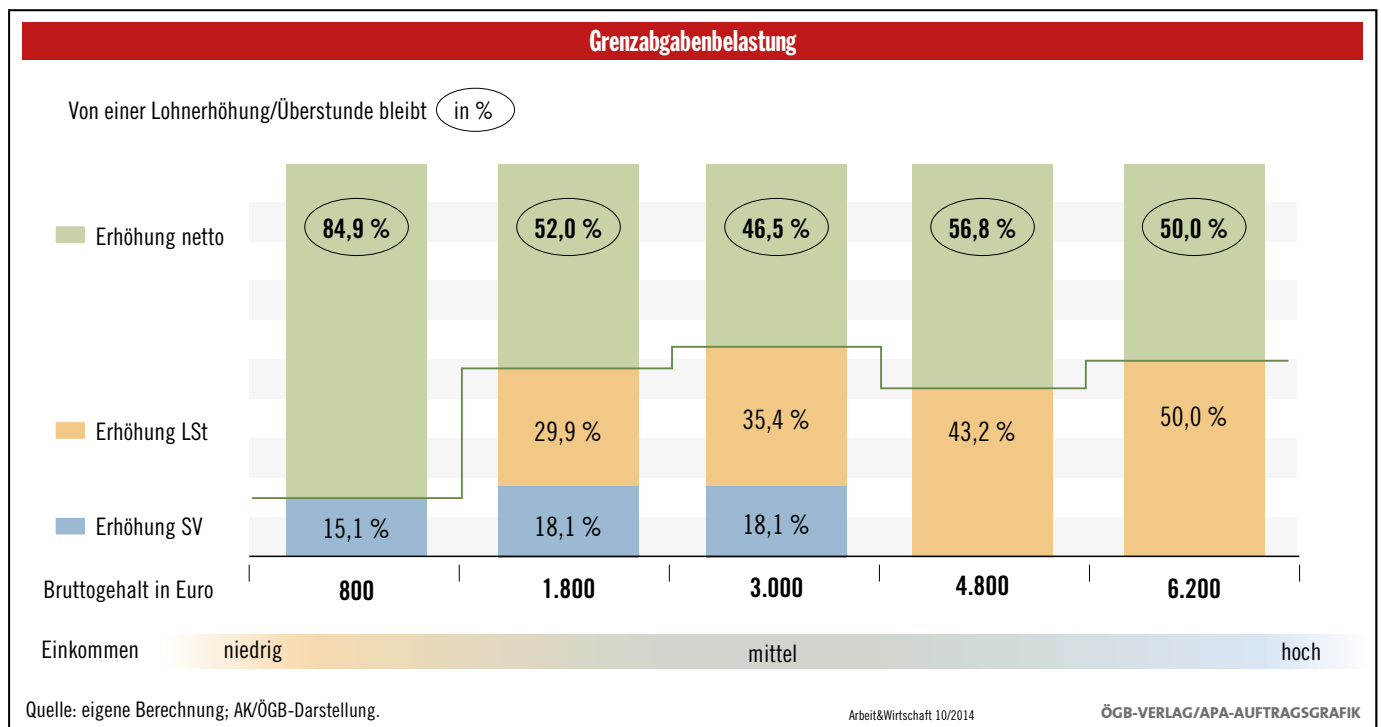


Zahlen, Daten, Fakten

In den letzten Jahren ist die Lohnsteuerbelastung deutlich stärker gestiegen als die Löhne und Gehälter. Das Aufkommen aus Gewinnsteuern hingegen stieg weniger als die



Unternehmensgewinne. Besonders auffällig: Für Frauen stieg die durchschnittliche Steuerbelastung wesentlich stärker als für Männer. Seit 1970 hat sich die Steuerstruktur zulasten des Faktors Arbeit verschoben: Der Anteil der Lohnsteuern, SV-Beiträge und lohnabhängiger Abgaben am Steueraufkommen ist von 33 auf 50 Prozent gestiegen, der Anteil der vermögensbezogenen Steuern hingegen um zwei Drittel gesunken.

